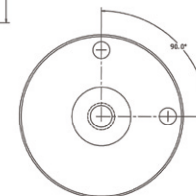
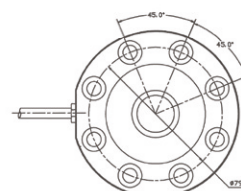
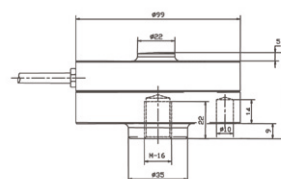
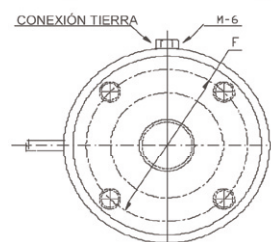
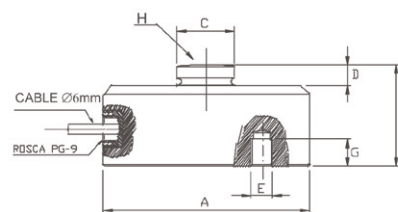


Células de Carga Compresión BP

Revisión 01 | Revisado por JN



airpes®



Capacidad/ Capacity	A	B	C	D	E	F	G	H
2 / 3 / 5 t.	90	48	25	13	4xM-10	70	12	95
10 / 15 / 20 t.	115	60	32	13	4xM-12	90	16	150
30 / 50 t.	155	90	44	16	4xM-16	125	20	260

Modelo BP

Generalidades:

Las células de carga modelo BP están especialmente diseñadas para trabajar a compresión con elemento sensor a cortadura o doble cortadura. Construcción en acero aleado y tratamiento anticorrosivo de níquel químico.

3.000 divisiones OIML-R60.

Estanqueidad IP-66.

Capacidades desde 750kg hasta 50t.

Disponibles en acero inoxidable.

Características:

Clase de precisión: C3

Sensibilidad: $2 \pm 0,1\%mV/V$

Vmin: $E_{max}/10000$

Tensión de alimentación: $5 \pm 15V$

Resistencia de entrada: $390 \pm \text{ó para DC } 760 \Omega$

Resistencia de salida: $350 \pm \text{ó para DC } 700 \Omega$

Margen de temperatura

compensado: $-10^{\circ}C$ a $+40^{\circ}C$

Resistencia de aislamiento: $>5000M$